

Maître de l'ouvrage

Karl Steiner SA
Développement de
projets immobiliers
Chemin du Viaduc 1
Case postale 208
1000 Lausanne 16 Malley

Entreprise totale et générale

Karl Steiner SA
Chemin du Viaduc 1
Case postale 208
1000 Lausanne 16 Malley

Chef de projet :
Yanick Humberstet

Architecte

Wurlod Architectes SA
Chemin de Fantaisie 3b
1009 Pully

Ingénieurs civils

Consortium
J.-P. Cruchon & Associés SA
FM Frank Meylan SA
Route d'Oron 2
1010 Lausanne 10

Bureaux techniques

Electricité :
Cauderay SA
Route de Genève 64
1004 Lausanne

Sanitaire :

H. Schumacher SA
Rue de la Pontaise 14
1018 Lausanne 18

Chauffage / Ventilation :

Consortium
Monnier SA - Brauchli SA
Grand-Rue 4
1009 Pully

Acousticien :

Gilbert Monay
Avenue Vinet 25
1004 Lausanne

Géomètres

Renaud et Burnand SA
Avenue Général Guisan 40
1009 Pully

Coordonnées

Chemin de Pierraz Portay
20-22-24-26-28-30
1009 Pully

Conception 2000 - 2002

Réalisation 2003 - 2004

Photos

La disposition naturelle du site est mise à profit pour permettre à tous de bénéficier de l'agrément qu'offrent les lieux.

Bât. B, façades sud et nord >



Situation - Programme

Deuxième étape d'un plan de quartier. développés sur la partie basse du coteau, en amont de l'avenue C.F. Ramuz à Pully, les bâtiments bénéficient d'une agréable orientation au sud, à laquelle s'ajoute un dégagement panoramique sur le lac et les Alpes.

Le développement présente des volumes similaires à ceux de la première étape. Ils s'en distinguent toutefois sur nombre de détails et d'options, garantissant ainsi l'homogénéité du plan et le caractère particulier de chacune de ses deux composantes.

Le programme comprend trente appartements totalisant 4'966 m² de surface brute de planchers construits en deux unités A et B, respectivement de quatre et de trois niveaux.

Projet

Continuité dans la forme et conception. Conçus en forme de logements contigus qui tracent une

rue/promenade horizontale dans le flanc de la colline, les deux barres de bâtiments sont reliées transversalement par divers cheminements et escaliers qui agrémentent l'ensemble.

Les bâtiments proposent une succession de cellules contiguës, accessibles par des entrées nord.

Le développement du programme s'attache à garantir un rapport prix-qualité compétitif, compte tenu des caractéristiques voulues pour ces logements. Toutes les habitations, vendues avant le début des travaux, bénéficient de prolongements extérieurs, soit par de vastes terrasses décalées à tous les niveaux et inscrites dans la pente, soit par des jardins privés offerts à plus de la moitié des appartements. Le choix d'équipements et de finitions reste à la discrétion des intéressés.

Les deux entités se caractérisent par leurs dispositions intérieures: en fonction de leurs situations respectives, elles proposent (immeuble A) des logements en duplex répartis sur les deux niveaux inférieurs, et des appartements traversants de 5^{1/2} et 6^{1/2} pièces avec terrasse pour les niveaux supérieurs. L'immeuble B est également conçu pour accueillir des appartements de ce type dans les deux étages supérieurs, alors que le rez-de-chaussée accueille des 4^{1/2} pièces de plain-pied.





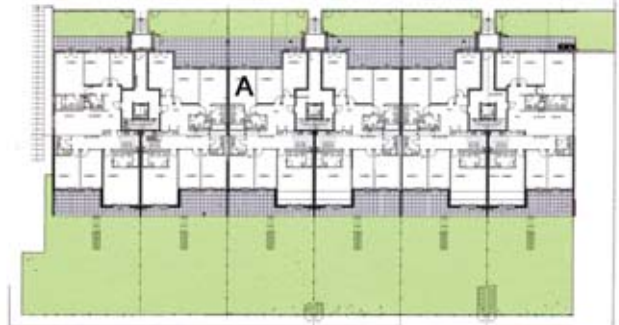
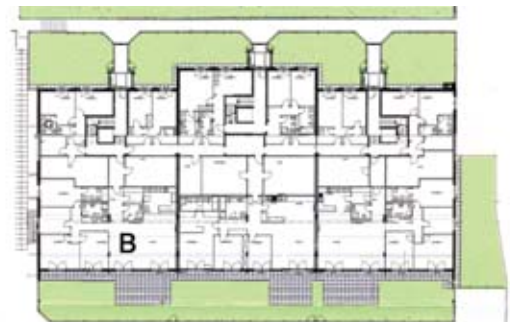
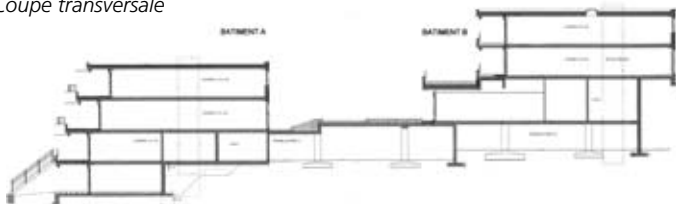
Caractéristiques

Surface du terrain:	5'081 m²
Surface brute de planchers :	4'966 m²
Emprise au rez :	2'224 m²
Volume SIA :	29'000 m³
Coût total :	15'700'000.-
Coût au m ³ SIA (CFC 2):	540.-
Nombre de niveaux:	4 et 3
Nombre de niveaux souterrains :	1
Nombre d'appartements:	30
Parking :	69 pl.

Duplex rez + étage



Coupe transversale



ENTREPRISES ADJUDICATAIRES ET FOURNISSEURS

Liste non exhaustive

Terrassement	SOTRAG SA 1163 Etoy	Chapes	G. CACCIAMANO 1026 Echandens
Maçonnerie	BERTHOLET-MATHIS SA 1018 Lausanne	Carrelage	SASSI Carrelages Bulle SA 1630 Bulle
Façades métalliques	FACETEC SA 1023 Crissier	Parquet	Carlo VERO & Frère 1024 Ecublens
Façades en pierre naturelle	ROSSIER + BIANCHI SA 1024 Ecublens	Plâtrerie	HKM SA 1700 Fribourg
Étanchéité	G. DENTAN SA 1020 Renens	Peinture	G. SAUTEUR SA 1635 La Tour-de-Tréme
Fenêtres	G. SCIBOZ SA 1726 Favagny	Portes intérieures	PECOPLÂTRE SA 1638 Morlon
Protection soleil	SCHENKER Stores SA 1023 Crissier	Armoires	M. RIEDO & Fils SA 1752 Villars-sur-Glâne
Electricité	CAUDERAY SA 1004 Lausanne	Cuisine	P.-Y. SAVARY SA 1632 Riaz
Chauffage - Ventilation	Consortium MONNIER SA - BRAUCHLI SA 1009 Pully	Aménagements extérieurs	PAPAUX SA 1023 Crissier
Sanitaires	DIEMAND SA 1000 Lausanne 20		ALPNACH SA 1022 Chavannes-près-Renens
Ouvrages métalliques	BIMETAL SA 1950 Sion		SANITAS TROESCH SA 1023 Crissier
Ascenseur	MENETREY Ascenseurs SA 1680 Romont		CHARMOY SA 1090 La Croix-sur-Lutry